

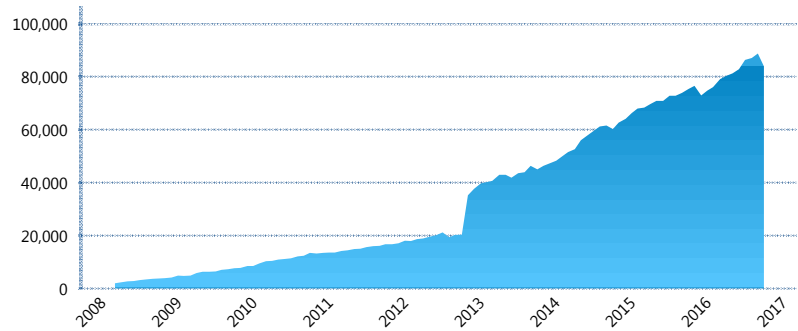
### I. INFORMACIÓN FINANCIERA

#### I) Detalles del Fondo

Detalles del Fondo	
Razón Social	Siefore Coppel Básica 4 S.A. de C.V.
Inicio de Operaciones	03/03/2008
Tipo de Fondo	Básica
Clave Bolsa	COPPEL4
Activos Administrados *	84,008
ISIN	MX54COOQ0023
Comisión Anual	1.13%
Administrador	Afore Coppel S.A. de C.V.
Director General	Lic. Mauricio Adrián Alarcón Montes de Oca
Presidente del Consejo	Enrique Ramón Coppel Luken

#### Activos Administrados \*

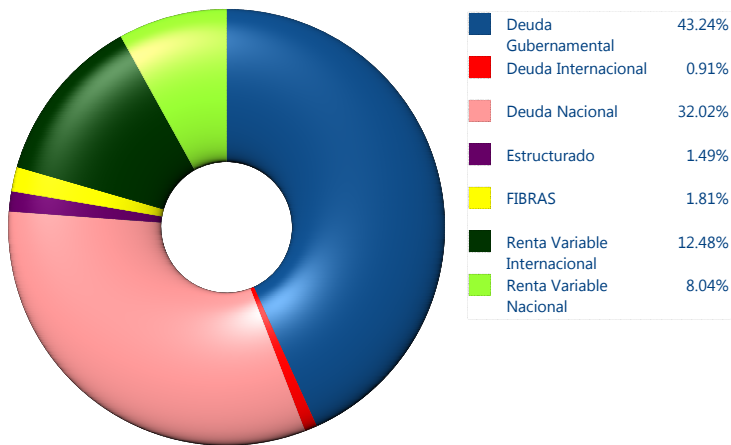
\$84,008



\*Cifras en millones de pesos

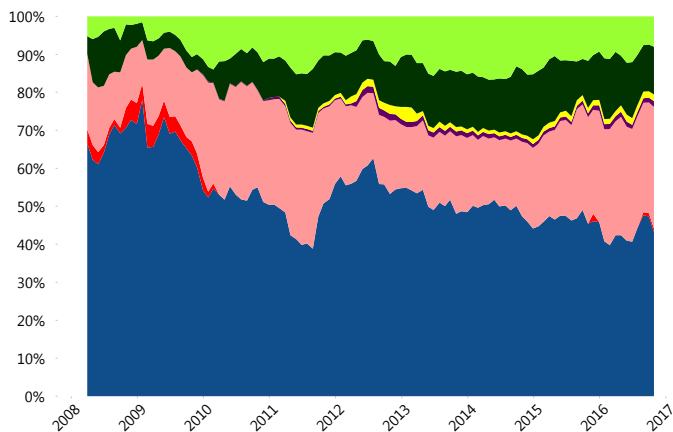
Contiene el efecto de fusiones, cortes transversales y transferencias por edad. Para mayor información consultar: <http://www.consar.gob.mx/gobmx/Aplicativo/Factsheets/EC/ECSAR.pdf>

#### II) Inversiones



Tipo de Instrumento	Coppel (SB4)	Sistema Básicas 4**
<b>Renta Variable Nacional</b>	Renta Variable Nacional 8.04%	8.41%
<b>Total</b>	<b>8.04%</b>	<b>8.41%</b>
<b>Renta Variable Internacional</b>	Renta Variable Internacional 12.48%	15.40%
<b>Total</b>	<b>12.48%</b>	<b>15.40%</b>
<b>Mercancías</b>	Mercancías 0.00%	0.32%
<b>Total</b>	<b>0.00%</b>	<b>0.32%</b>
<b>FIBRAS</b>	FIBRAS 1.81%	1.94%
<b>Total</b>	<b>1.81%</b>	<b>1.94%</b>
<b>Estructurado</b>	Estructurados 1.49%	4.75%
<b>Total</b>	<b>1.49%</b>	<b>4.75%</b>
<b>Deuda Nacional</b>	Alimentos 1.17%	0.44%
	Automotriz 0.00%	0.03%
	Banca de Desarrollo 5.03%	2.15%
	Bancario 0.94%	1.10%
	Bebidas 0.21%	0.34%
	Cemento 0.00%	0.07%
	Centros Comerciales 0.31%	0.09%
	Consumo 0.00%	0.26%
	Deuda CP 0.00%	0.01%
	Empresas Productivas del Estado 5.38%	2.93%
	Estados 0.72%	0.70%
	Europesos 0.00%	3.15%
	Grupos Industriales 0.28%	0.62%
	Infraestructura 7.30%	3.38%
	Otros 2.48%	1.01%
	Papel 0.00%	0.07%
	Serv. Financieros 0.00%	0.25%
	Telecom 3.33%	1.45%
	Transporte 1.09%	0.28%
	Vivienda 3.78%	1.67%
<b>Total</b>	<b>32.02%</b>	<b>19.99%</b>
<b>Deuda Internacional</b>	Deuda Internacional 0.91%	0.54%
<b>Total</b>	<b>0.91%</b>	<b>0.54%</b>
<b>Deuda Gubernamental</b>	BONDESD 6.06%	1.28%
	BONOS 1.57%	18.70%
	BPA182 0.08%	0.01%
	BPAT 0.00%	0.25%
	CBIC 0.00%	3.21%
	CETES 0.00%	1.92%
	REPORTO 1.02%	0.80%
	UDIBONO 34.51%	21.13%
	UMS 0.00%	1.35%
<b>Total</b>	<b>43.24%</b>	<b>48.65%</b>
<b>Total</b>	<b>100.00%</b>	<b>100.00%</b>

#### Evolución de Inversiones



\*\*Considera las inversiones de todo el grupo de SIEFORES Básicas 4 Cifras al cierre de octubre de 2016

### III) Desempeño

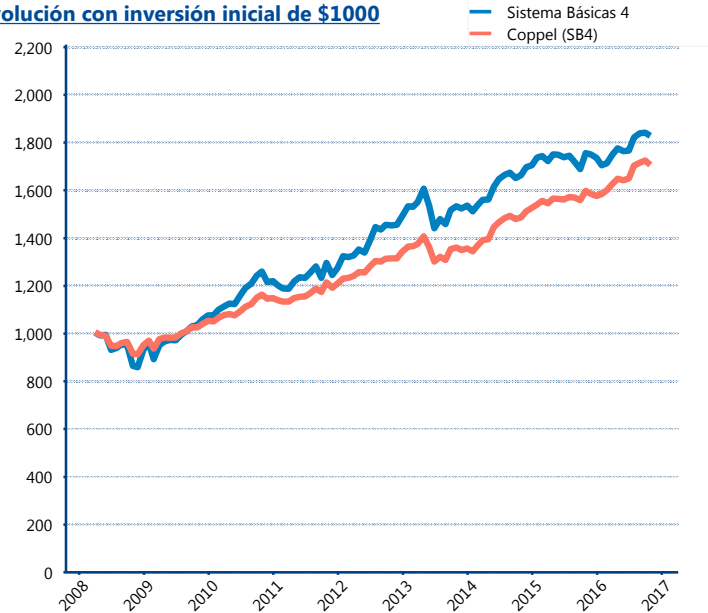
#### Rendimiento Bolsa

Tipo	Coppel (SB4)	Sistema Básicas 4
1 año	6.68%	4.09%
2 años	6.93%	4.63%
3 años	7.82%	6.02%
5 años	6.88%	6.94%

#### Indicador de Rendimiento Neto

Siefore	IRN %
SURA (SB4)	9.32%
Profuturo (SB4)	9.30%
Banamex (SB4)	8.98%
PensionISSSTE (SB4)	8.94%
Metlife (SB4)	8.26%
Principal (SB4)	8.22%
Invercap (SB4)	8.10%
XXI-Banorte (SB4)	7.86%
Azteca (SB4)	7.64%
<b>Coppel (SB4)</b>	<b>7.44%</b>
Inbursa (SB4)	5.08%
Promedio Simple	8.10 %
Promedio Ponderado	8.43 %

#### Evolución con inversión inicial de \$1000



Construido con el precio de la Siefore registrado en la Bolsa Mexicana de Valores

### IV) Medidas de sensibilidad y riesgos

#### Evolución del Plazo Promedio Ponderado

